

УТВЕРЖДАЮ

Директор МАОУ «СОШ № 12»



/ О.В. Борчанинова

_____ 2020г.

РЕКОМЕНДОВАНО

Начальник ОГИБДД МО МВД
РФ по Соликамскому
городскому округу



_____ / Ю.В. Федюхин

« _____ » _____ 2020г.

СОГЛАСОВАНО

Начальник управления

образования



_____ / Т.Е. Фадеева

_____ 2020г.

ПАСПОРТ

дорожной безопасности образовательного учреждения

Муниципальное автономное образовательное учреждение

«Средняя общеобразовательная школа № 12» СП «Детский сад»

адрес объекта: ул. 20 лет Победы, 181а

(наименование образовательного учреждения)

2020 г.

Общие сведения

Муниципальное автономное образовательное учреждение «Средняя общеобразовательная школа № 12» СП «Детский сад» (6) – 2 корпус

Тип ОУ дошкольная образовательная организация

Юридический адрес ОУ: 618554, Пермский край, город Соликамск, улица 20 лет Победы, 179

Фактический адрес ОУ: 618554, Пермский край, город Соликамск, улица 20 лет Победы, 181а

Руководители ОУ:

Директор (заведующий) Борчанинова Ольга Владимировна 7-51-37
(фамилия, имя, отчество) (телефон)

Заместитель директора по учебной работе _____
(фамилия, имя, отчество) (телефон)

Заместитель директора по дошкольному образованию Груздева Лидия Вильгельмовна 3-43-61
(фамилия, имя, отчество) (телефон)

Ответственные работники муниципального органа образования начальник отдела развития воспитания и дополнительного образования Е.Н.Потехина
(должность) (фамилия, имя, отчество)
3-45-40
(телефон)

Ответственные от Госавтоинспекции инспектор по пропаганде О.А. Тимофеева
(должность) (фамилия, имя, отчество)
7-80-90
(телефон)

Ответственные работники за мероприятия по профилактике детского травматизма старший воспитатель А.Е. Мариничева
(должность) (фамилия, имя, отчество)
3-43-62
(телефон)

Руководитель или ответственный работник дорожно-эксплуатационной организации, осуществляющей содержание УДС* А.В.Магель 2-24-81
(фамилия, имя, отчество) (телефон)

* Дорожно-эксплуатационные организации, осуществляющие содержание УДС, несут ответственность в соответствии с законодательством Российской Федерации (Федеральный закон «О безопасности дорожного движения» №196-ФЗ, КоАП, Гражданский кодекс).

Руководитель или ответственный
работник дорожно-эксплуатационной
организации, осуществляющей
содержание ТСОДД*

А.В.Магель
(фамилия, имя, отчество)

2-24-81
(телефон)

Количество учащихся 141

Наличие уголка по БДД имеется, на первом этаже
(если имеется, указать место расположения)

Наличие класса по БДД нет
(если имеется, указать место расположения)

Наличие автогородка (площадки) по БДД имеется

Наличие автобуса в ОУ нет
(при наличии автобуса)

Владелец автобуса нет
(ОУ, муниципальное образование и др.)

Время занятий в ОУ: с 7.00 часов до 19.00 часов

1-ая смена:

2-ая смена:

внеклассные занятия:

Телефоны оперативных служб:

Управление Гражданской защиты - 7-65-41, 7-04-62

Отдел Вневедомственной охраны – 2-33-06, 2-33-26

ЕДДС – 112, 4-87-21

ФСБ (г. Березники) – 8(34242) 6-70-07, 6-31-40

Пожарно-спасательная служба ФГКУ

«1 отряд ФПС по Пермскому краю» - 101, 7-72-01

Дежурная часть отдел МВД России по Соликамскому ГО – 102, 7-57-27

Содержание

I. План-схемы ОУ.

- 1) район расположения ОУ, пути движения транспортных средств;
- 2) район расположения ОУ, пути движения детей;
- 3) организация дорожного движения в непосредственной близости от образовательного учреждения с размещением соответствующих технических средств, маршруты движения детей и расположение парковочных мест;
- 4) маршруты движения организованных групп детей от ОУ к библиотеке, пожарной части, детского клуба «Изумруд», детского клуба «Кристалл»;
- 5) пути движения транспортных средств к местам разгрузки/погрузки и рекомендуемых безопасных путей передвижения детей по территории образовательного учреждения.

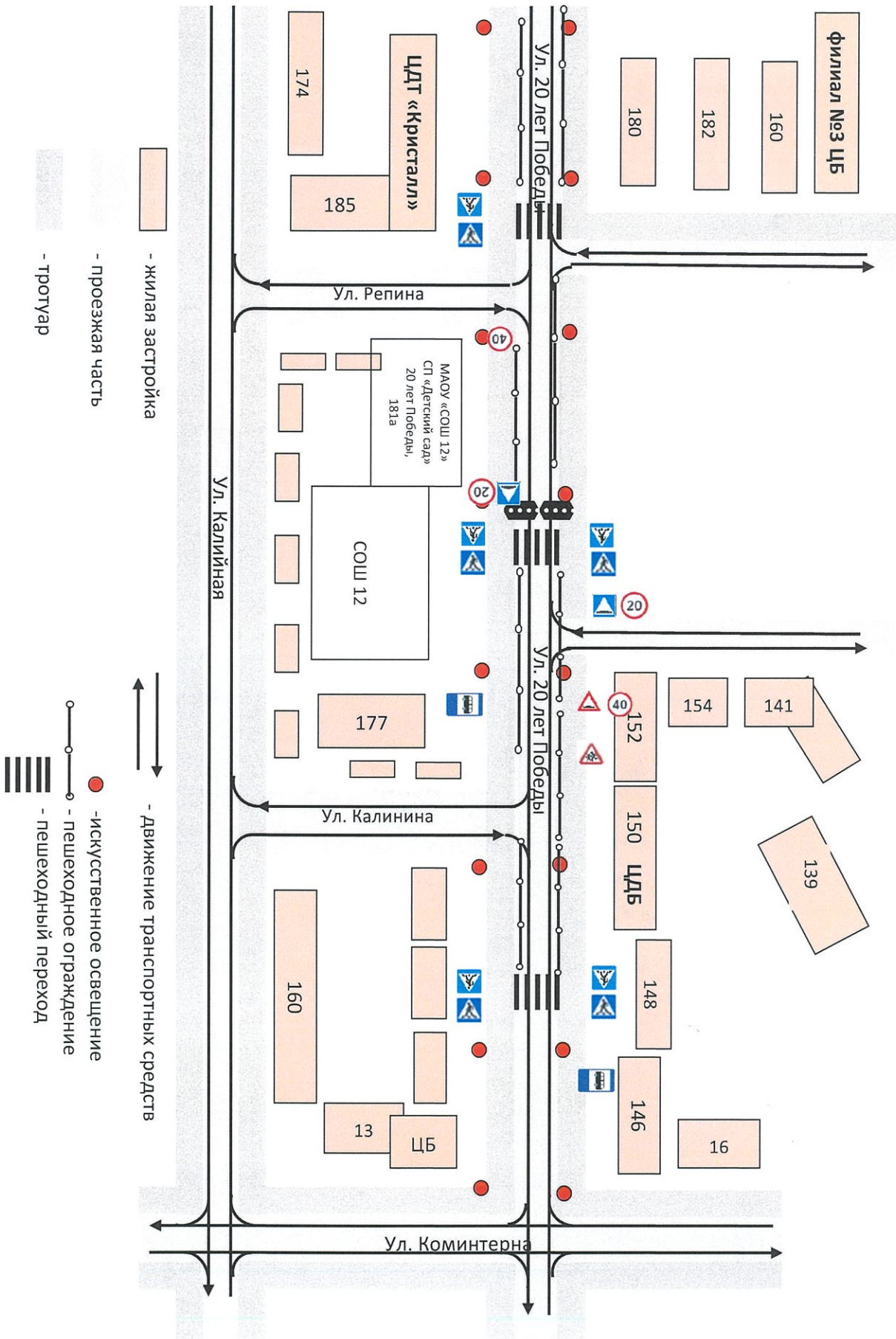
План-схемы оформляются на основании дислокаций дорожных знаков и разметки, предоставленных территориальными органами ГИБДД.

II. Информация об обеспечении безопасности перевозок детей специальным транспортным средством (автобусом).

Безопасное расположение остановки автобуса ОУ.

Лист замечаний и предложений

План-схема района расположения МАОУ «СОШ №12» СП «Детский сад» пути движения транспортных средств



План-схема района расположения МАОУ «СОШ №12» СП «Детский сад» пути движения детей

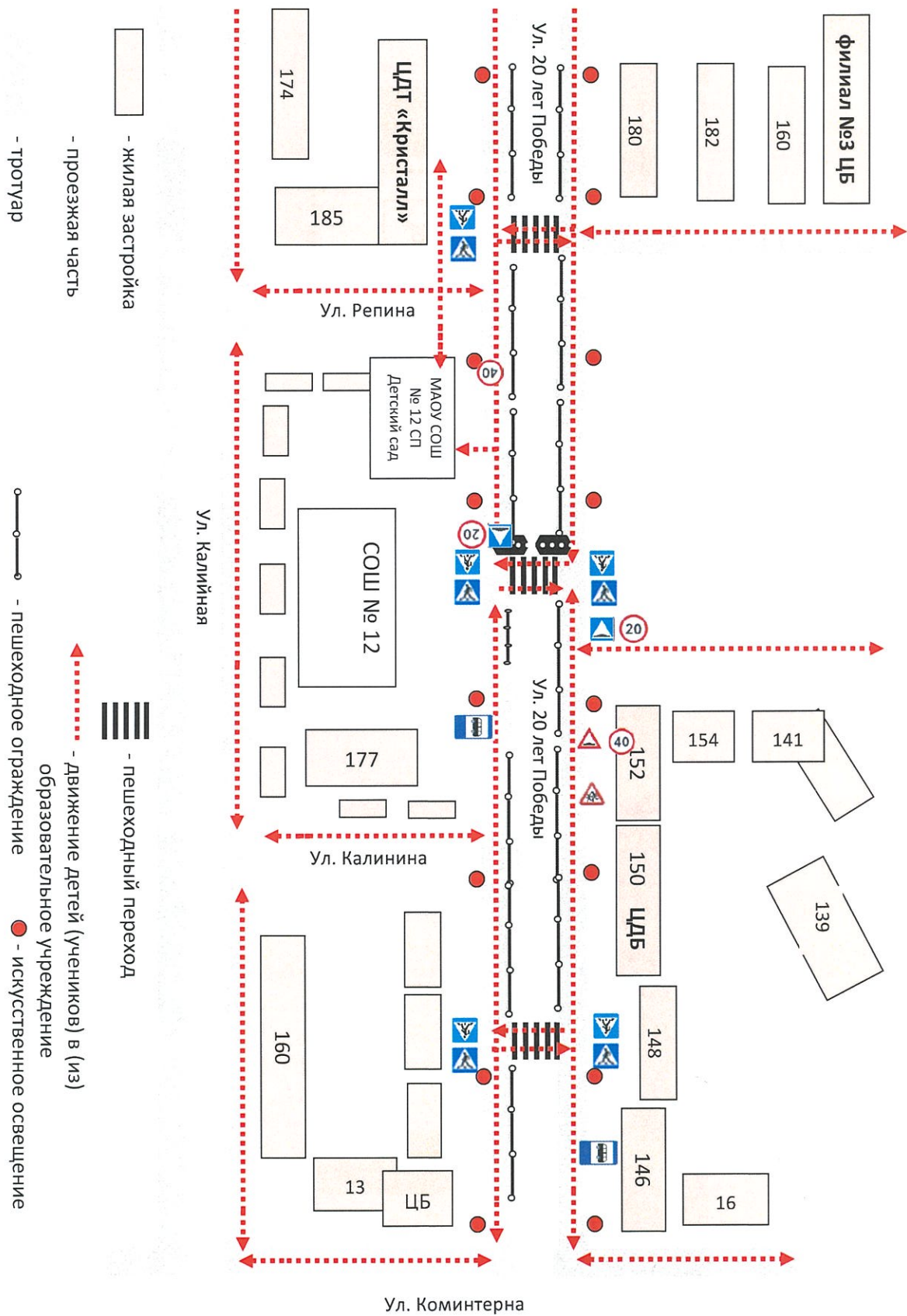
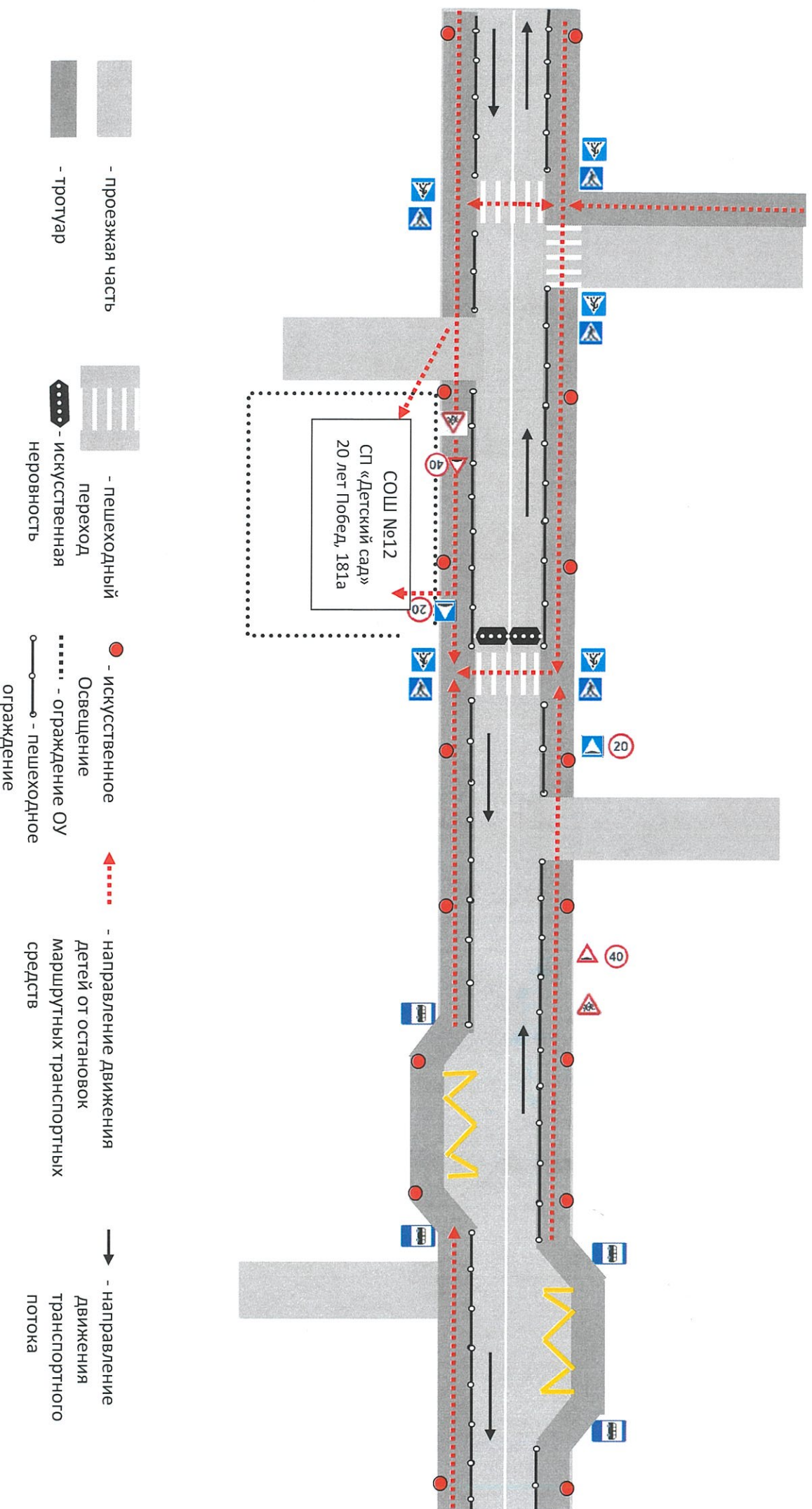
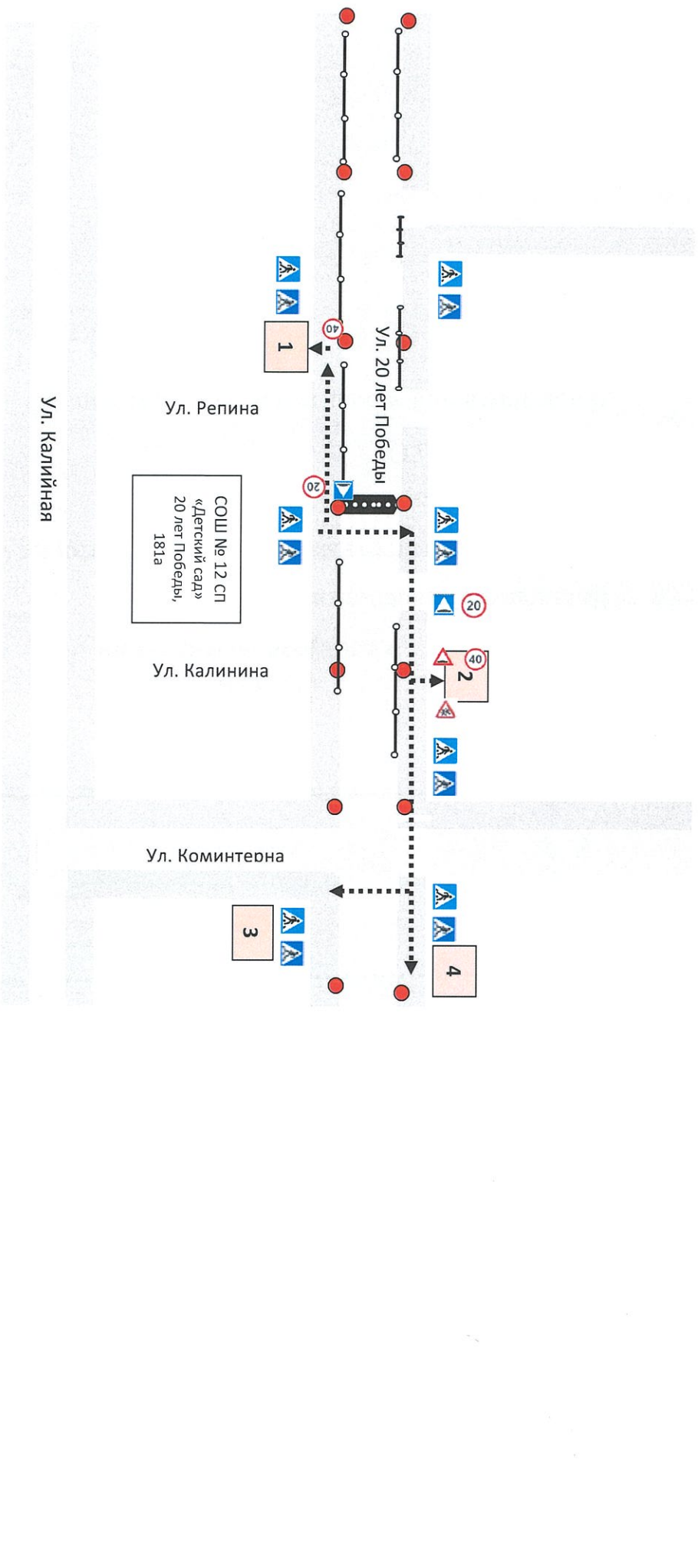


Схема организации дорожного движения в непосредственной близости от образовательного учреждения с размещением соответствующих технических средств организации дорожного движения, маршруты движения детей

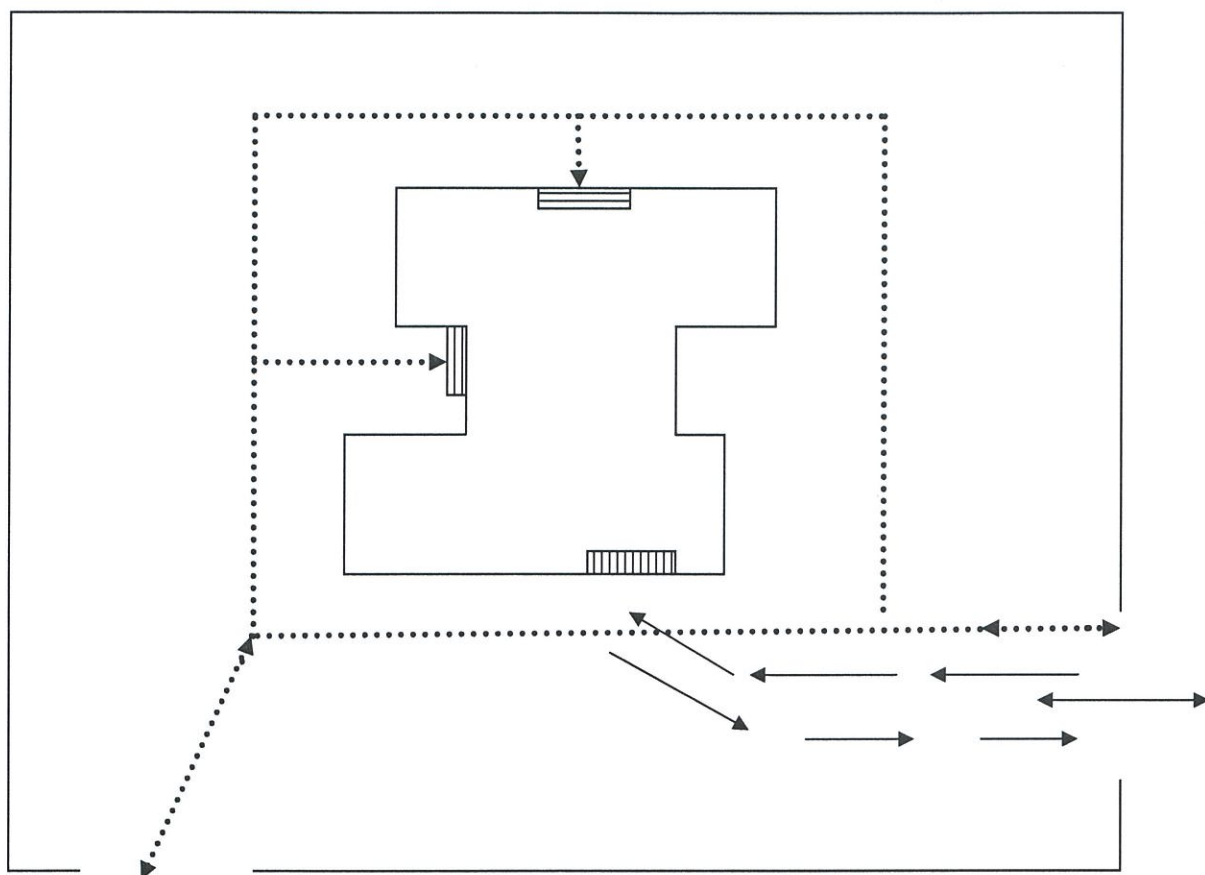


Маршруты движения организованных групп детей от МАОУ «СОШ №12» СП «Детский сад» к ЦДТ «Кристалл», к ЦДТ «Изумруд», к центральной детской библиотеке, к пожарной части








- проезжая часть
- тротуар
- пешеходный переход
- направление Безопасного Движения детей
- 1** - «ЦДТ «Кристалл»
- 2** - центральная детская библиотека
- 3** - ЦДТ «Изумруд» библиотека
- 4** - пожарная часть
- - искусственное освещение
- - пешеходное ограждение

Пути движения транспортных средств к местам разгрузки/погрузки и рекомендуемые пути передвижения детей по территории образовательного учреждения

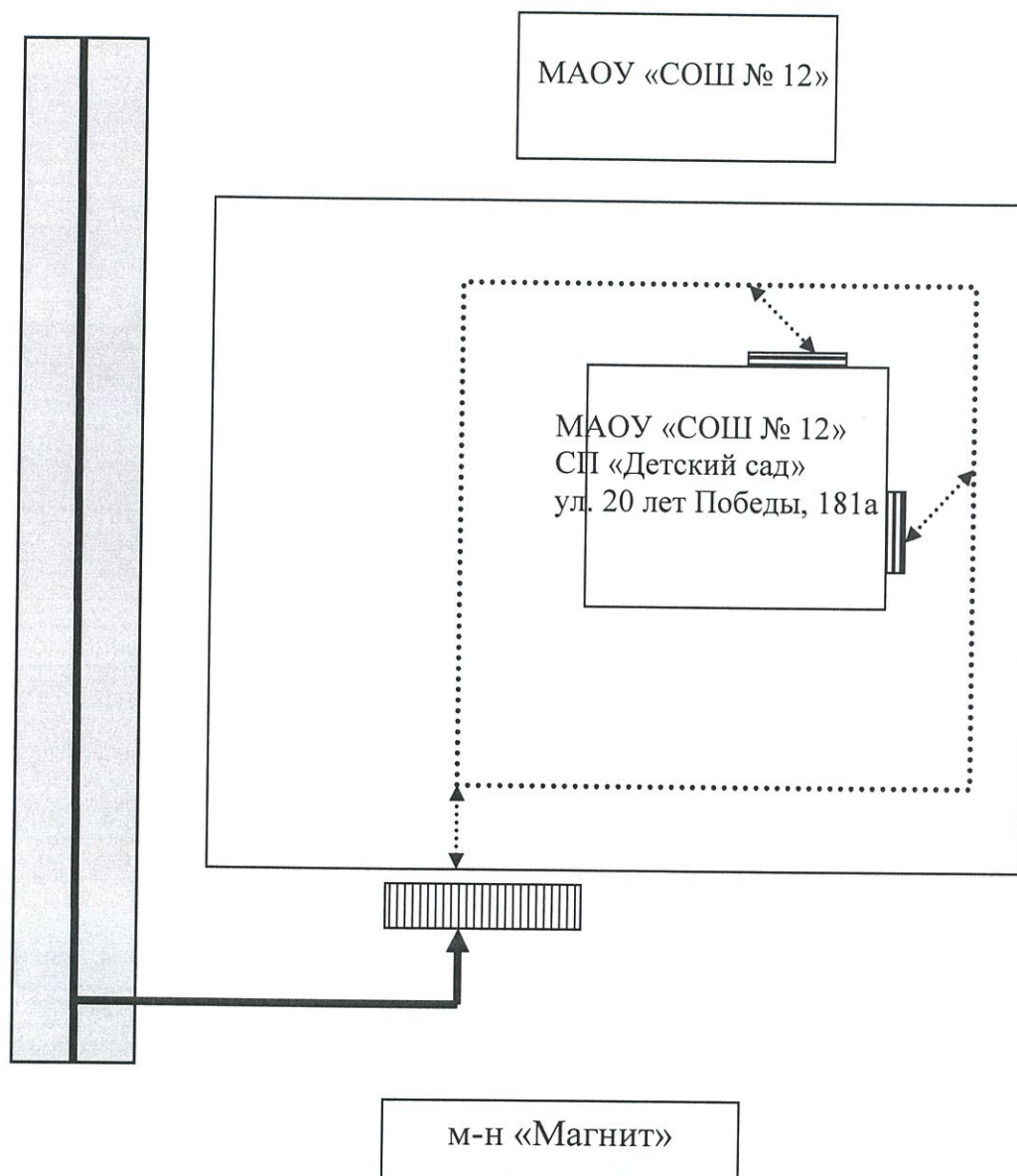


Условные обозначения






-  Въезд/выезд транспортных средств
-  Движение транспортных средств по территории ОУ
-  Место разгрузки / погрузки
-  Вход / выход из ОУ
-  Движение детей и родителей по территории ОУ

II. Информация об обеспечении безопасности перевозок детей специальным транспортным средством (автобусом).

Безопасное расположение остановки автобуса у ОУ



Условные обозначения

-  Автодорога
-  Движение школьного автобуса
-  Место посадки / высадки детей
-  Вход / выход из ОУ
-  Движение детей к месту посадки / высадки

Лист замечаний и предложений.