

УТВЕРЖДАЮ
Директор МАОУ «СОШ № 12»
/ О.В. Борчанинова
2020г.



РЕКОМЕНДОВАНО
Начальник ОГИБДД МО МВД
РФ по Соликамскому
городскому округу
/ Ю.В. Федюхин
« » 2020г.



СОГЛАСОВАНО
Начальник управления
образования
/ Т.Е. Фадеева
2020г.



ПАСПОРТ

дорожной безопасности образовательного учреждения

Муниципальное автономное образовательное учреждение

«Средняя общеобразовательная школа № 12» СП «Детский сад»

адрес объекта: ул. Пушкина, 122

(наименование образовательного учреждения)

2020 г.

Общие сведения

Муниципальное автономное образовательное учреждение «Средняя общеобразовательная школа № 12» СП «Детский сад» (б) – 1 корпус

Тип ОУ дошкольная образовательная организация

Юридический адрес ОУ: 618554, Пермский край, город Соликамск, улица 20 лет Победы, 179

Фактический адрес ОУ: 618554, Пермский край, город Соликамск, улица Пушкина, дом 122

Руководители ОУ:

Директор (заведующий) Борчанинова Ольга Владимировна 7-51-37
(фамилия, имя, отчество) (телефон)

Заместитель директора по учебной работе _____
(фамилия, имя, отчество) (телефон)

Заместитель директора по дошкольному образованию Груздева Лидия Вильгельмовна 3-43-61
(фамилия, имя, отчество) (телефон)

Ответственные работники муниципального органа образования начальник отдела развития воспитания и дополнительного образования Е.Н.Потехина
(должность) (фамилия, имя, отчество)
3-45-40
(телефон)

Ответственные от Госавтоинспекции инспектор по пропаганде О.А. Тимофеева
(должность) (фамилия, имя, отчество)
7-80-90
(телефон)

Ответственные работники за мероприятия по профилактике детского травматизма старший воспитатель А.Е. Мариничева
(должность) (фамилия, имя, отчество)
3-43-62
(телефон)

Руководитель или ответственный работник дорожно-эксплуатационной организации, осуществляющей содержание УДС* А.В.Магель 2-24-81
(фамилия, имя, отчество) (телефон)

* Дорожно-эксплуатационные организации, осуществляющие содержание УДС, несут ответственность в соответствии с законодательством Российской Федерации (Федеральный закон «О безопасности дорожного движения» №196-ФЗ, КоАП, Гражданский кодекс).

Руководитель или ответственный
работник дорожно-эксплуатационной
организации, осуществляющей
содержание ТСОДД*

А.В.Магель
(фамилия, имя, отчество)

2-24-81
(телефон)

Количество учащихся 84

Наличие уголка по БДД имеется, на первом этаже
(если имеется, указать место расположения)

Наличие класса по БДД нет
(если имеется, указать место расположения)

Наличие автогородка (площадки) по БДД имеется

Наличие автобуса в ОУ нет
(при наличии автобуса)

Владелец автобуса нет
(ОУ, муниципальное образование и др.)

Время занятий в ОУ: с 7.00 часов до 19.00 часов

1-ая смена:

2-ая смена:

внеклассные занятия:

Телефоны оперативных служб:

Управление Гражданской защиты - 7-65-41, 7-04-62

Отдел Вневедомственной охраны – 2-33-06, 2-33-26

ЕДДС – 112, 4-87-21

ФСБ (г. Березники) – 8(34242) 6-70-07, 6-31-40

Пожарно-спасательная служба ФГКУ

«1 отряд ФПС по Пермскому краю» - 101, 7-72-01

Дежурная часть отдел МВД России по Соликамскому ГО – 102, 7-57-27

Содержание

I. План-схемы ОУ.

- 1) район расположения ОУ, пути движения транспортных средств;
- 2) район расположения ОУ, пути движения детей;
- 3) маршруты движения организованных групп детей от ОУ к библиотеке, пожарной части, детского клуба «Изумруд», детского клуба «Кристалл»;
- 4) организация дорожного движения в непосредственной близости от образовательного учреждения с размещением соответствующих технических средств, маршруты движения детей и расположение парковочных мест;
- 5) пути движения транспортных средств к местам разгрузки/погрузки и рекомендуемых безопасных путей передвижения детей по территории образовательного учреждения.

План-схемы оформляются на основании дислокаций дорожных знаков и разметки, предоставленных территориальными органами ГИБДД.

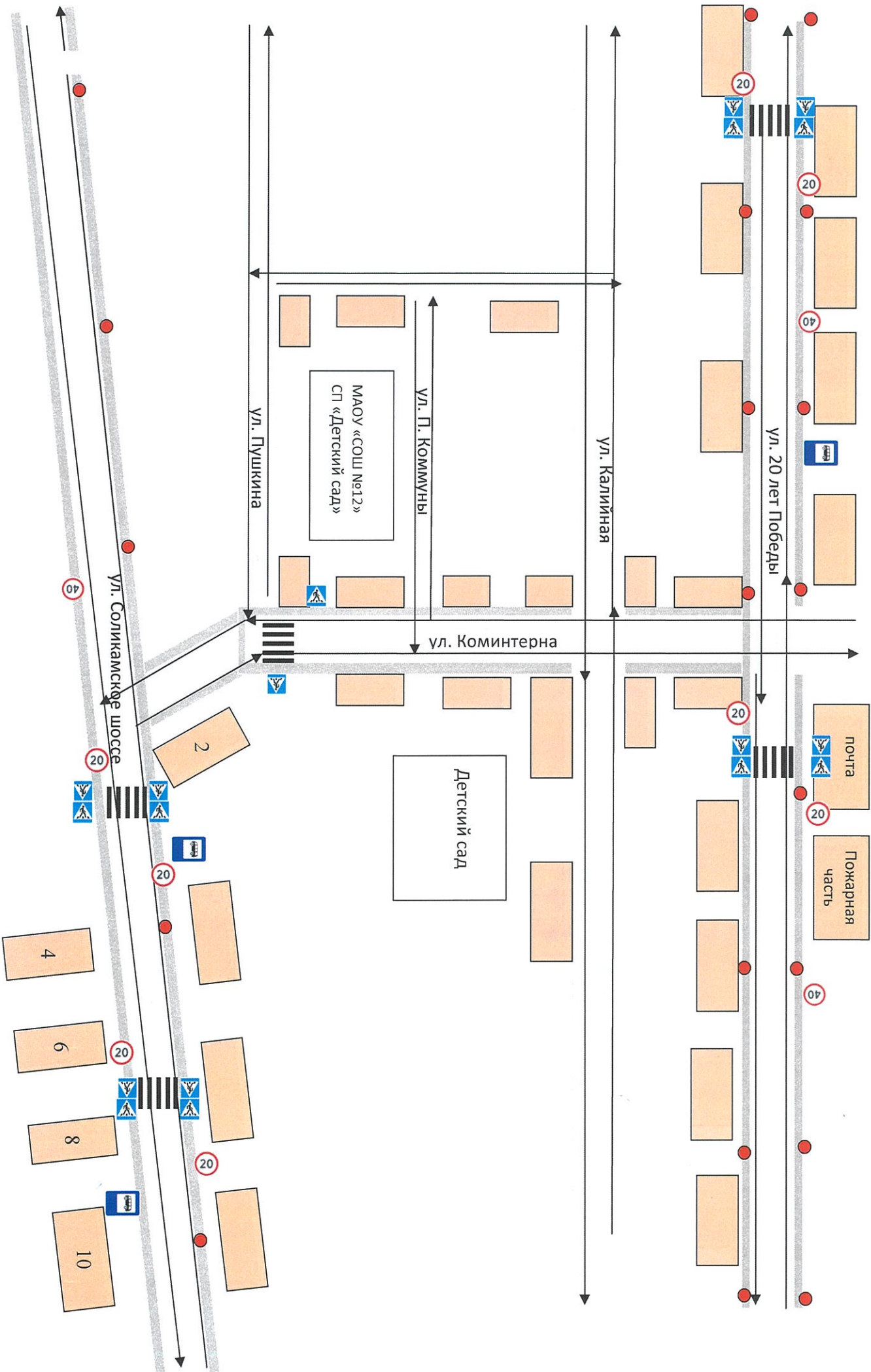
II. Информация об обеспечении безопасности перевозок детей специальным транспортным средством (автобусом).

Безопасное расположение остановки автобуса ОУ.

Лист замечаний и предложений

1. План-схемы ОУ.

План-схема района расположения ОУ, пути движения транспортных средств





- жилая застройка



- проезжая часть



- тротуар



- пешеходный переход



- пути движения
транспортных средств

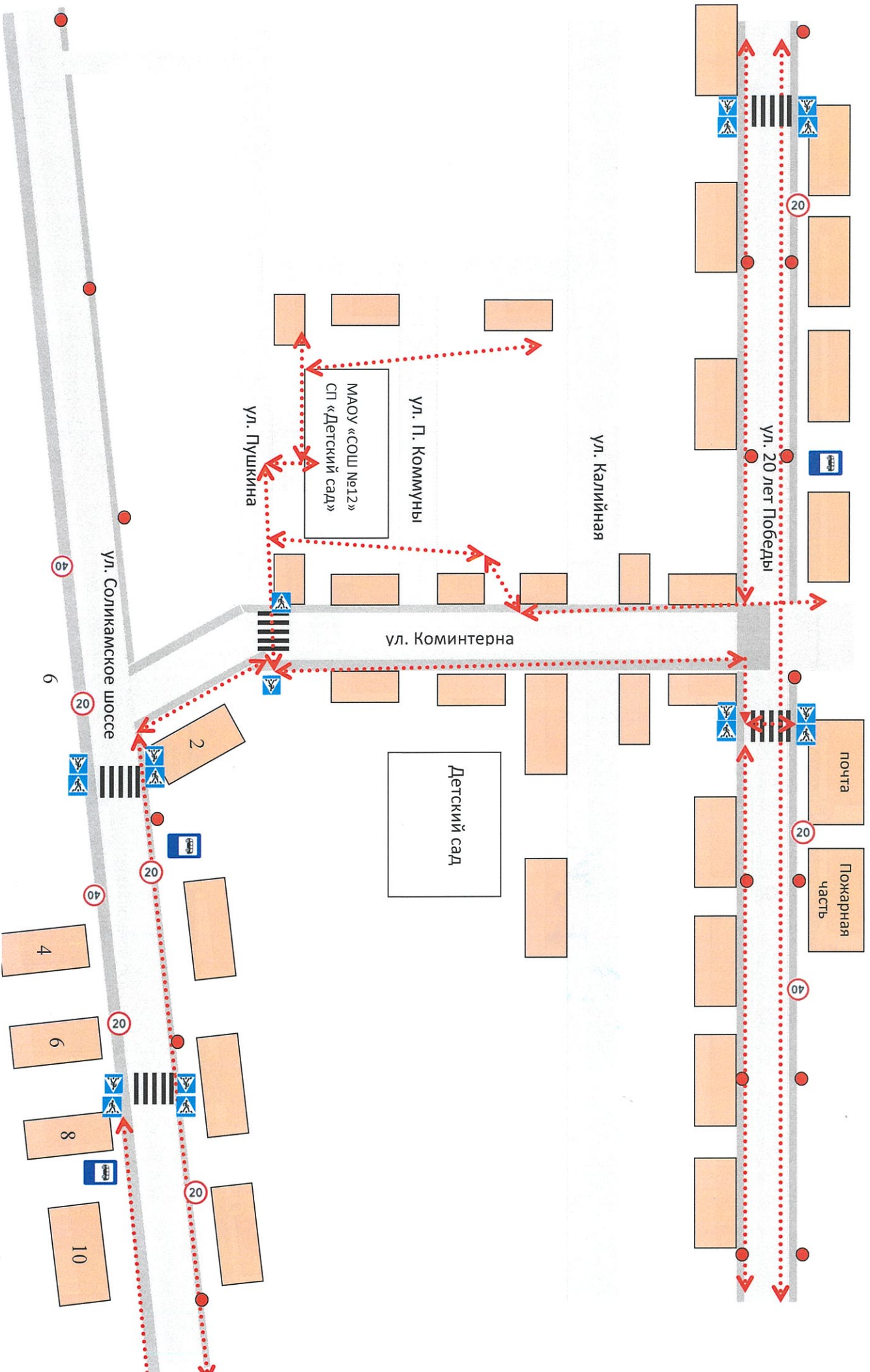


- искусственное освещение



- пешеходное ограждение

План-схема района расположения ОУ, пути движения детей





- жилая застройка



- проезжая часть



- тротуар



- пешеходный переход



- безопасное движение детей в (из)
образовательное учреждение



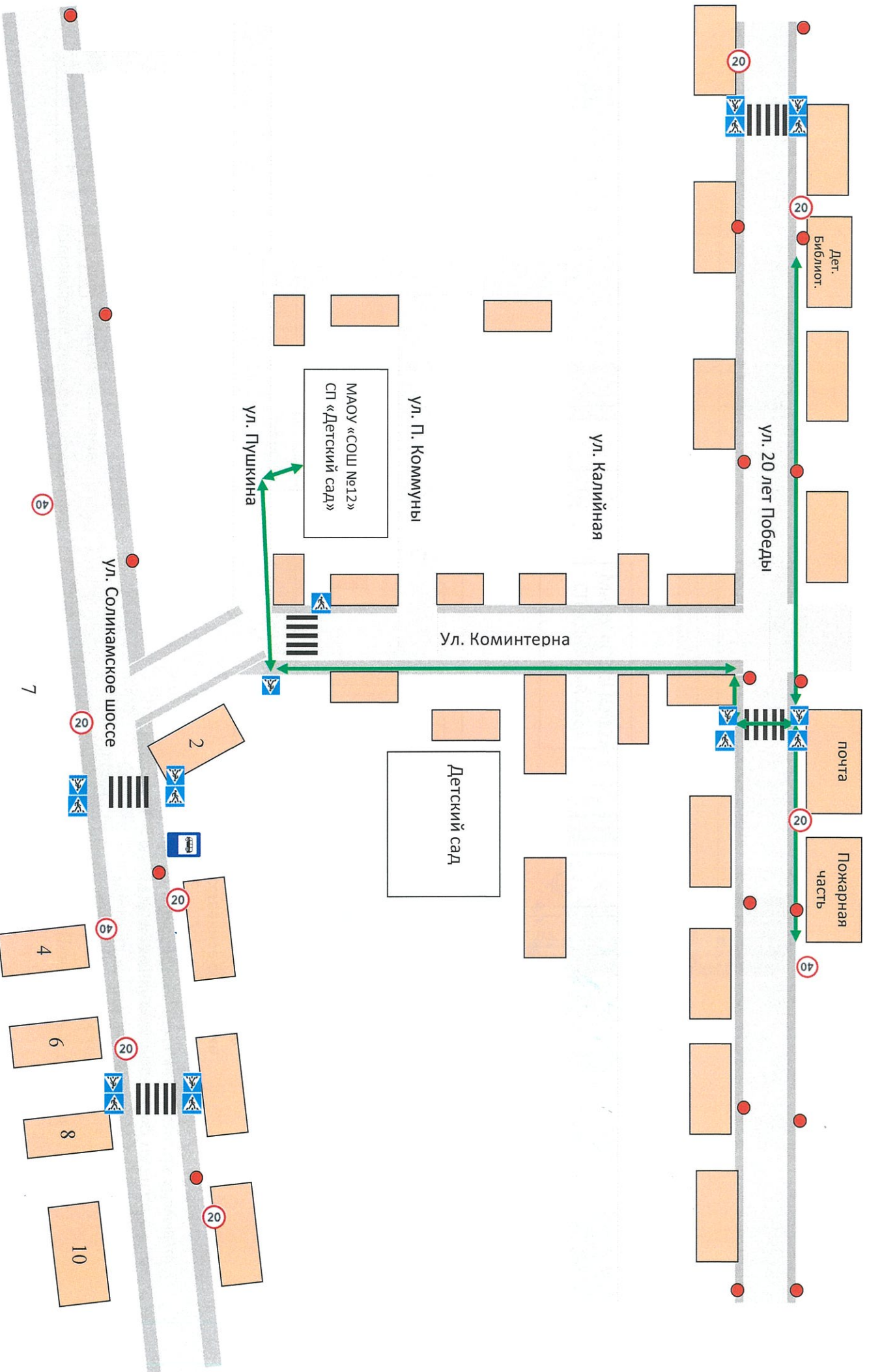
- искусственное освещение



пешеходное ограждение

Маршруты движения организованных групп детей от ОУ к библиотеке, пожарной части,

детскому клубу «Изумруд»





- жилая застройка



- проезжая часть



- тротуар



- пешеходный переход



- маршрут движения организованных групп детей
От ОУ к библиотеке, пожарной части, ДК «Изумруд»

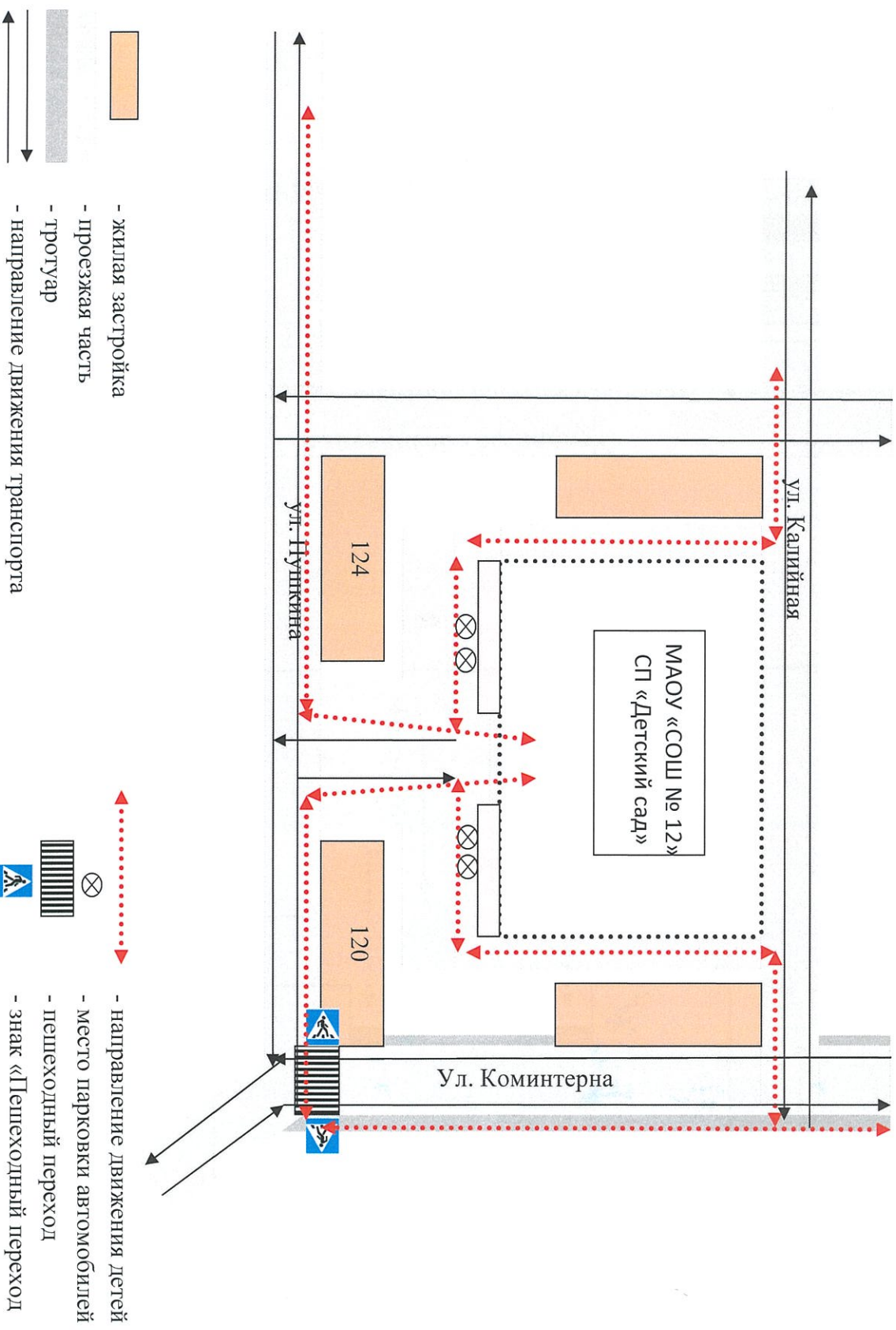


- искусственное освещение



- пешеходное ограждение

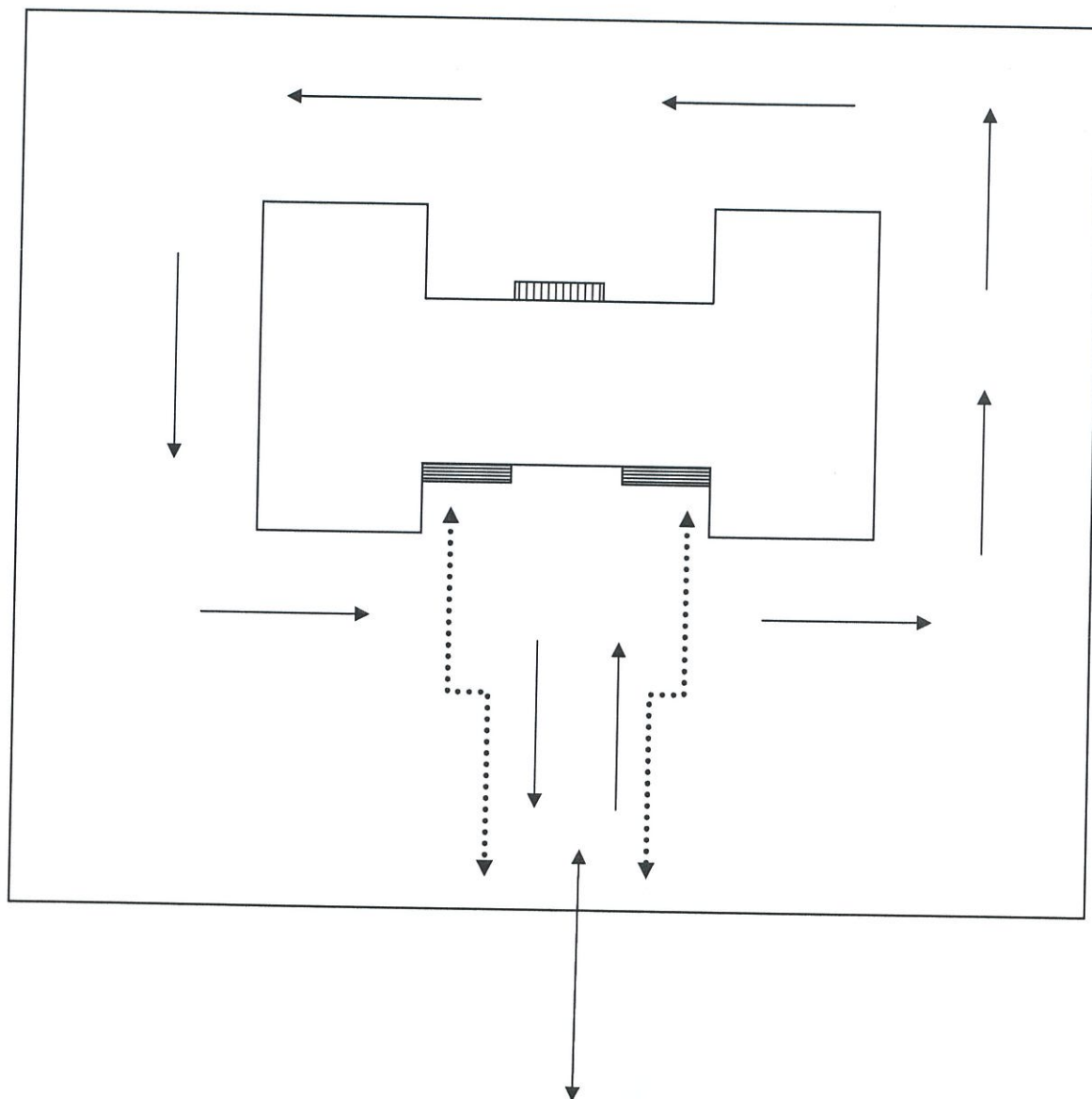
Схема организации дорожного движения в непосредственной близости от образовательного учреждения с размещением соответствующих технических средств, маршруты движения детей и расположение парковочных мест








- жилая застройка
- проезжая часть
- тротуар
- направление движения транспорта

- направление движения детей
- место парковки автомобилей
- пешеходный переход
- знак «Пешеходный переход»

Пути движения транспортных средств к местам разгрузки/погрузки и рекомендуемые пути передвижения детей по территории образовательного учреждения

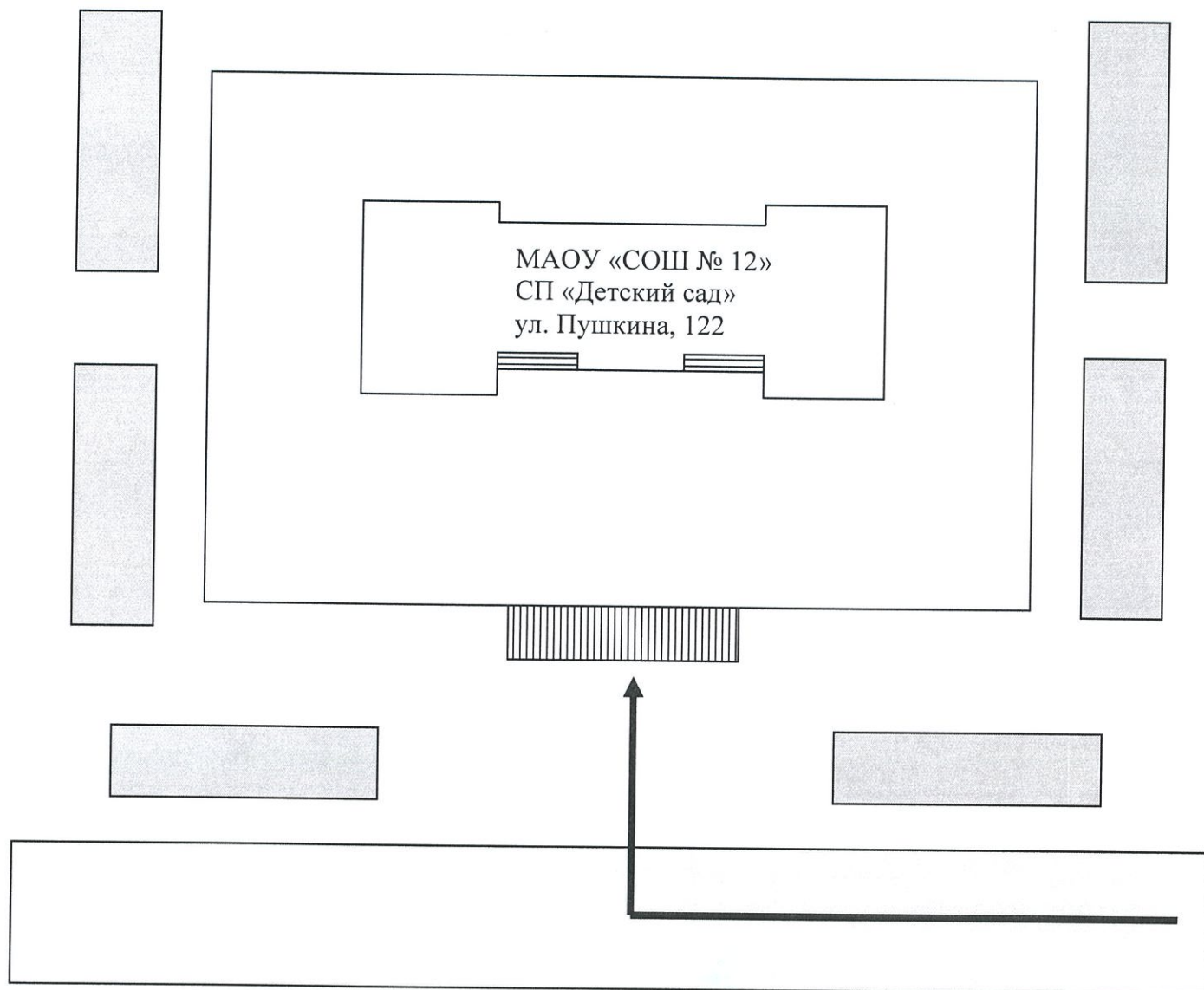


Условные обозначения






-  Въезд/выезд транспортных средств
-  Движение транспортных средств по территории ОУ
-  Место разгрузки / погрузки
-  Вход / выход из ОУ
-  Движение детей и родителей по территории ОУ

II. Информация об обеспечении безопасности перевозок детей специальным транспортным средством (автобусом).

Безопасное расположение остановки автобуса у ОУ



Условные обозначения

-  Автодорога
-  Движение школьного автобуса
-  Место посадки / высадки детей
-  Вход / выход из ОУ
-  Движение детей к месту посадки / высадки

Лист замечаний и предложений.