


УТВЕРЖДАЮ
Директор МАОУ «СОШ №12»


« » / О.В. Борчанинова
2020 г.



РЕКОМЕНДОВАНО
Начальник ОГИБДД МО МВД
РФ по Соликамскому
городскому округу


« » / Ю.В. Федюхин
2020 г.



СОГЛАСОВАНО
Начальник управления
образования


« » / Т.Е. Фадеева
2020 г.



ПАСПОРТ

дорожной безопасности образовательной организации

Муниципальное автономное общеобразовательное учреждение
«Средняя общеобразовательная школа №12»

(г. Соликамск, ул. Набережная, 169)

Общие сведения

Муниципальное автономное общеобразовательное учреждение

(Наименование ОУ)

«Средняя общеобразовательная школа №12»

Тип ОУ Муниципальное автономное общеобразовательное учреждение

Юридический адрес ОУ: 618554 РФ, Пермский край, г. Соликамск,

20 лет Победы, 179

Фактический адрес ОУ: 618554 РФ, Пермский край, г. Соликамск,

Набережная, 169

Руководители ОУ:

Директор (заведующий) О.В. Борчанинова 7-51-37
(фамилия, имя, отчество) (телефон)

Заместитель директора
по учебной работе Т.А. Анциферова 7-53-44
(фамилия, имя, отчество) (телефон)

Заместитель директора
по воспитательной работе З.Д. Чужченко 7-84-20
(фамилия, имя, отчество) (телефон)

Ответственные работники
муниципального органа
образования начальник отдела развития
воспитания и
дополнительного образования Е.Н. Потехина
(должность) (фамилия, имя, отчество)
3-44-89

Ответственные от
Госавтоинспекции инспектор по пропаганде О.А. Тимофеева
(должность) (фамилия, имя, отчество)
7-80-90
(телефон)

Ответственные работники
за мероприятия по профилактике
детского травматизма ЗДВР З.Д. Чужченко
(должность) (фамилия, имя, отчество)
7-84-20
(телефон)

Руководитель или ответственный
работник дорожно-эксплуатационной
организации, осуществляющей
содержание УДС*

А.В.Магель
(фамилия, имя, отчество)

2-24-81
(телефон)

Руководитель или ответственный
работник дорожно-эксплуатационной
организации, осуществляющей
содержание ТСОДД*

А.В.Магель
(фамилия, имя, отчество)

2-24-81
(телефон)

Количество учащихся 627

Наличие уголка по БДД имеется (вестибюль)
(если имеется, указать место расположения)

Наличие класса по БДД нет
(если имеется, указать место расположения)

Наличие автогородка (площадки) по БДД имеется (площадка)

Наличие автобуса в ОУ нет
(при наличии автобуса)

Владелец автобуса _____
(ОУ, муниципальное образование и др.)

Время занятий в ОУ:

1-ая смена: 8.00 - 13.35;

2-ая смена: 13.50 - 18.10;

внеклассные занятия: 16.00 - 21.00

Телефоны оперативных служб:

Управление Гражданской защиты – 7-04-62, 7-65-41

пожарно – спасательная служба

ФГКУ «1 отряд ФПС по Пермскому краю» 101, 7-72-01

ЕДДС – 112, 4-87-21

ФСБ (г.Березники) – 8 (34242) 6-70-07, 6-31-40

Дежурная часть отдел МВД России по Соликамскому ГО – 102, 7-57-27

Отдел вневедомственной охраны – 2-33-06, 2-33-26

* Дорожно-эксплуатационные организации, осуществляющие содержание УДС, несут ответственность в соответствии с законодательством Российской Федерации (Федеральный закон «О безопасности дорожного движения» №196-ФЗ, КоАП, Гражданский кодекс).

Содержание

I. План-схемы ОУ.

- 1) район расположения ОУ, пути движения транспортных средств и детей (учеников, обучающихся);
- 2) организация дорожного движения в непосредственной близости от образовательной организации с размещением соответствующих технических средств, маршруты движения детей и расположение парковочных мест;
- 3) маршруты движения организованных групп детей от ОУ к ЦДТ «Кристалл», к центральной библиотеке, к центральной детской библиотеке, к кинотеатру «Русь», к бассейну «Дельфин», к ЦРТДЮ «Звёздный»;
- 4) пути движения транспортных средств к местам разгрузки/погрузки и рекомендуемых безопасных путей передвижения детей по территории образовательного учреждения.

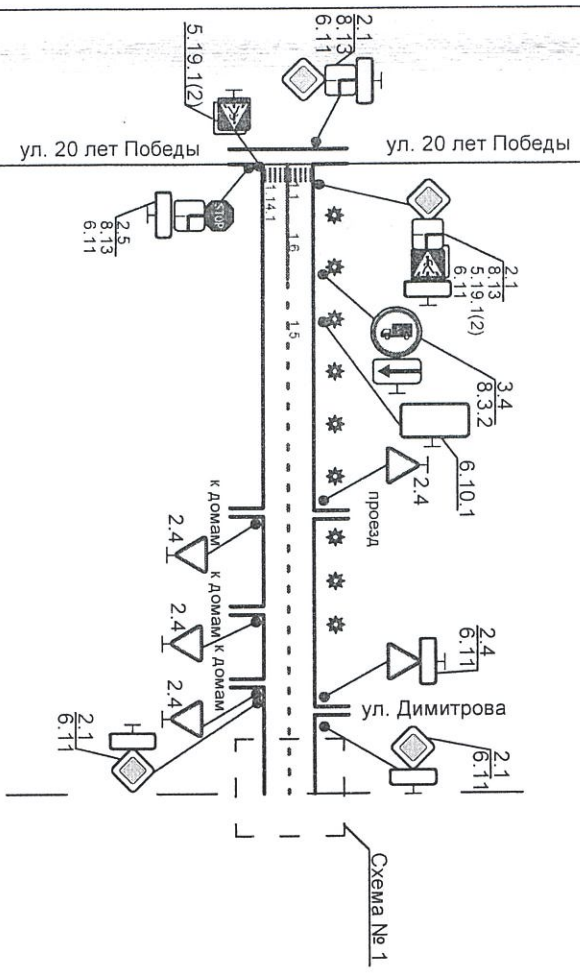
II. Приложения.

III. Лист замечаний и предложений.

Угловы продольного профиля ("a,в")	000	49.96	180	51.9
Радиусы кривых в плане (м)	180	193		373

Искусственные сооружения

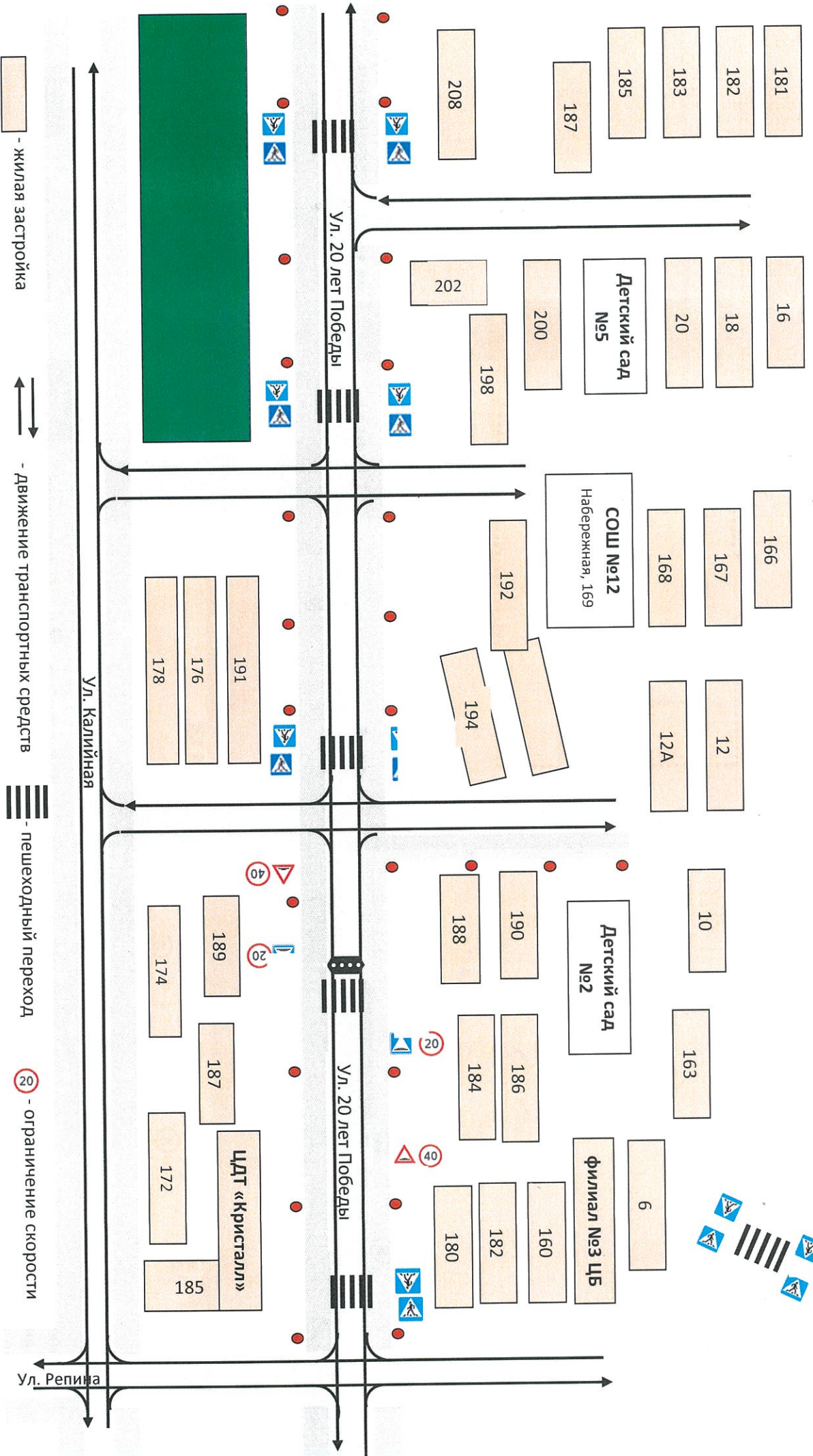
Искусственные сооружения



Виктор Борис
Масель А.В.
03.04.2017.

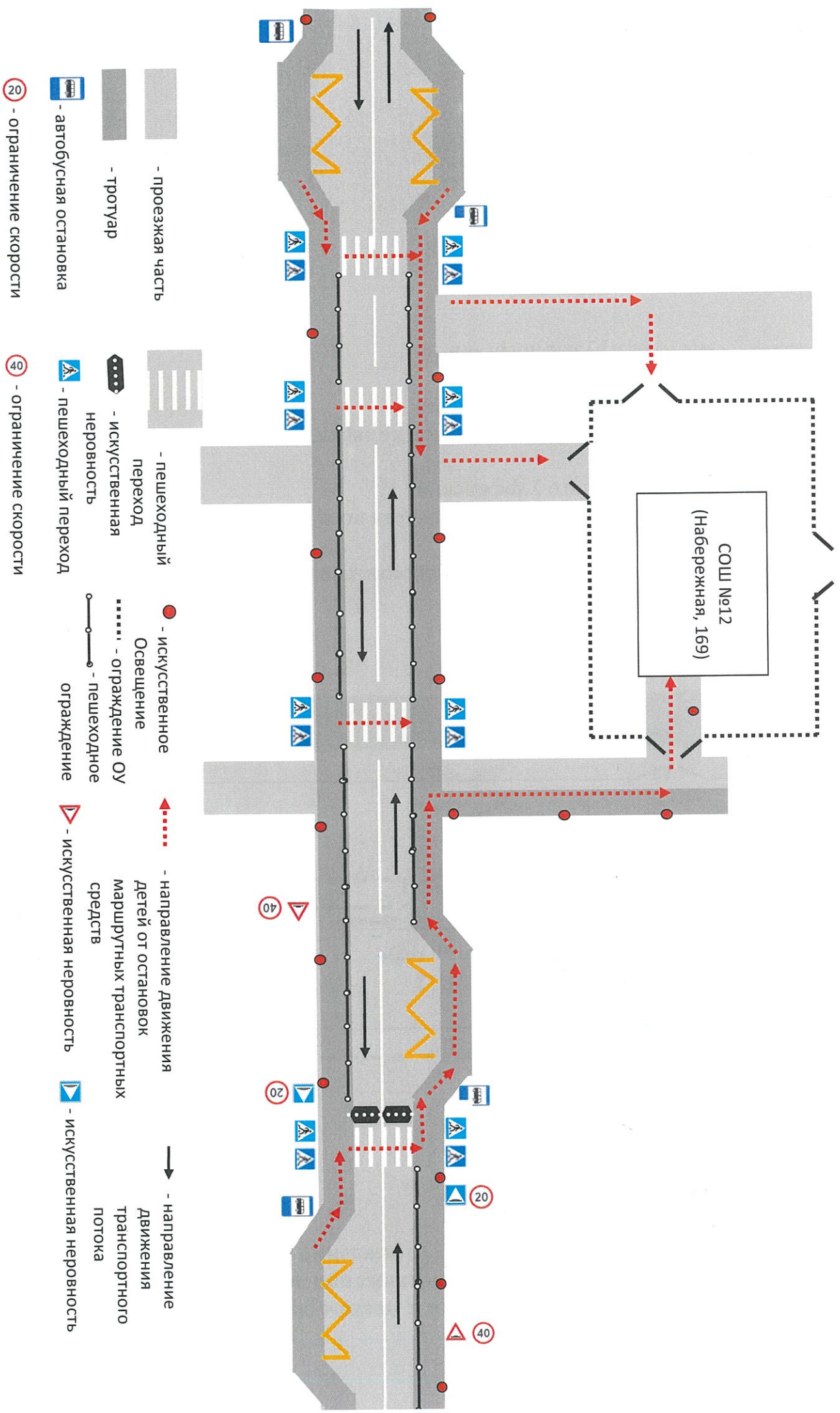
Паспортный километраж	0	100	200	300	400	500	600	700	800	900	1	1
Изм.												
Лист												
№ докум												
Подпись												
Дата												
Проект организации дорожного движения в/д "Ул. Олега Кошевого" (Уч. от ул. 20 лет Победы до ул. Гривкозальчан)												
Лист	2											

План-схема района расположения МАОУ «СОШ №12» пути движения транспортных средств

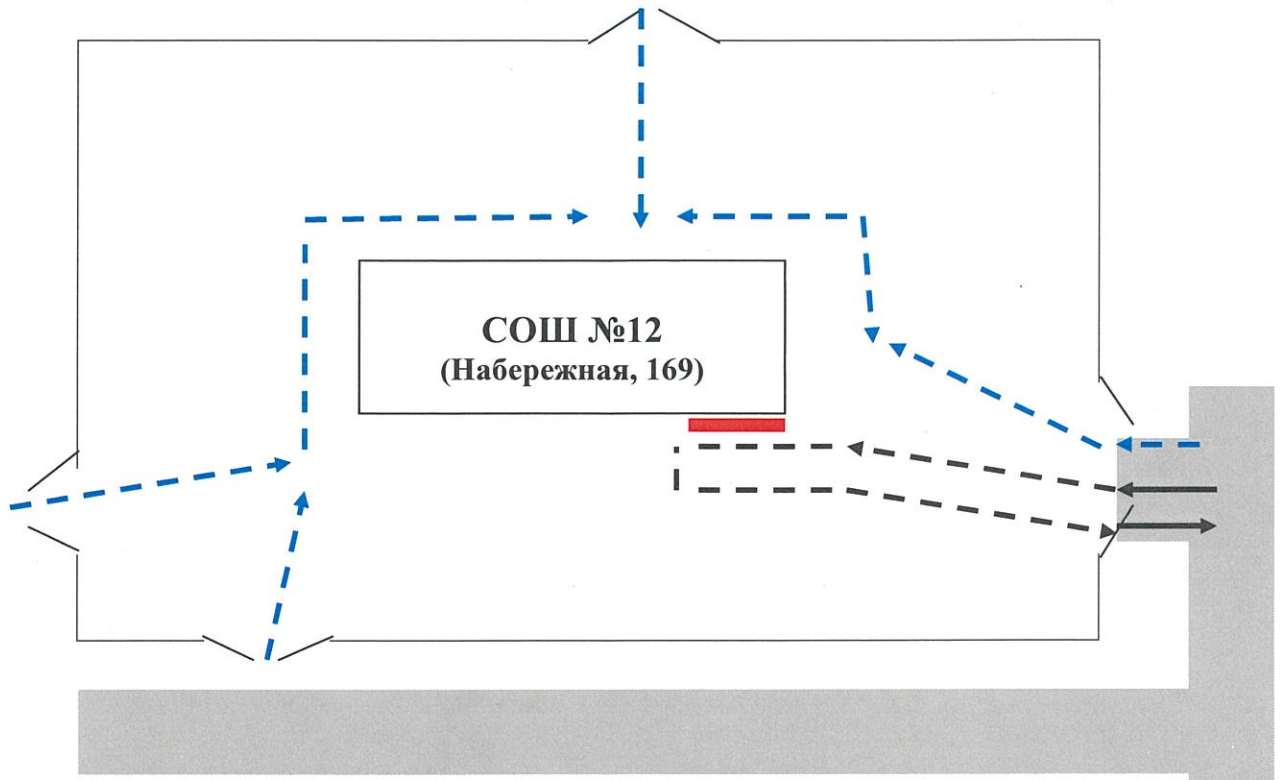






- жилая застройка
- проезжая часть
- тротуар
- движение транспортных средств
- искусственная неровность
- пешеходный переход
- пешеходный переход
- искусственная неровность
- ограничение скорости
- ограничение скорости
- искусственное освещение

Схема организации дорожного движения в непосредственной близости от образовательной организации с размещением соответствующих технических средств организации дорожного движения, маршруты движения детей



Пути движения транспортных средств к местам разгрузки/погрузки и рекомендуемых безопасных путей передвижения детей по территории образовательного учреждения



-  - въезд/выезд грузовых транспортных средств
-  - движение транспортных средств по территории образовательного учреждения
-  - движение детей и подростков на территории образовательного учреждения
-  - место разгрузки/погрузки

Лист замечаний и предложений